

Wissenswertes & praktische Tipps zur [:SchlafKult:] Kollektion

W O H L F Ü H L T R Ä U M E

kuscheln · anschmiegen · herrlich schlafen



Inhalt:

1. Füllmaterialien	Seite 3
1.1 Vorbemerkungen	Seite 3
1.2 Polyesterhohlfaser	Seite 3
1.2.1 Ultrapol	Seite 4
1.2.2 Ultrapol-Plus	Seite 4
1.3 Tencel®	Seite 4
1.4 Thinsulate® Insulation	Seite 5
1.5 Merino-Schafschurwolle	Seite 5
1.6 Baby-Kamelhaarflaum	Seite 5
2. Ausführungen unserer Zudecken	Seite 6
2.1 Vorbemerkungen	Seite 6
2.2 Die leichte Sommerdecke	Seite 6
2.3 Die Ganzjahres-Single-Decke	Seite 6
2.4 Die Duo-Decke	Seite 6
2.5 Die Trio-Decke	Seite 6
2.6 Die Vierjahreszeiten-Decke	Seite 7
3. Die [[:Schlafkult:]]-Zudecken- & Kissen-Kollektion	Seite 8
3.1 Vorbemerkung	Seite 8
3.2 [[:SchlafKult:]] perfect micro	Seite 8
3.3 [[:SchlafKult:]] aloe vera	Seite 9
3.4 [[:SchlafKult:]] rose satin	Seite 9
3.5 [[:SchlafKult:]] cool touch	Seite 10
3.6 [[:SchlafKult:]] nova terra	Seite 11
3.7 [[:SchlafKult:]] honey & care	Seite 12
3.8 [[:SchlafKult:]] fauna merino	Seite 14
3.9 [[:SchlafKult:]] fauna camel	Seite 15
4. Anhang	Seite 16
4.1 Textile Kennzeichnung/ Textilkennzeichnungsgesetz	Seite 16
4.2 Häufig verwendete Abkürzungen für Textilfasern	Seite 17
4.3 Pflegekennzeichnung	Seite 17

1. Füllmaterialien

1.1 Vorbemerkungen

Füllfasern optimieren und garantieren die Funktionalität von Kopfkissen und Zudecken. Stendebach & Co. setzt derzeit Polyestervoll-, Polyesterhohlfasern, Tencel®, Thinsulate® Insulation, Merino-Schafschurwolle und Babykamelhaarflaum ein.

Generell zeichnen sich unsere Füllfasern durch eine hohe Bausch- (die Faser schließt viel Luft ein, so ist sie sehr leicht bei hohem Füllvolumen) und Rückstellkraft (die Faser kann sich sehr gut in ihre ursprüngliche Form zurückstellen) aus. Sie sind sehr anschmiegsam, kuschelig und überzeugen durch guten Feuchtigkeitstransport und gute Wärmeregulierungsverhalten.

Unsere Polyestervollfasern werden überwiegend im Objektbereich verarbeitet und sind in unseren Fachhandelsprogrammen seltener im Einsatz (von daher wird hier auch weniger auf diese Fasern eingegangen).

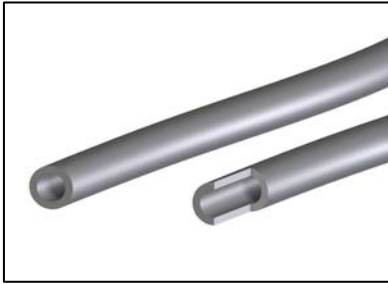
Unsere Polyesterhohlfasern sind alle bei 60° C waschbar und trocknergeeignet. Diese werden in drei unterschiedlichen Qualitäten weiterverarbeitet, welche durch das Krempelverfahren erreicht werden. Sie bleiben auch nach dem Waschen anschmiegsam und kuschelig. Verklumpungen, die durch die Nutzung der Bettwaren während der gewöhnlichen Lebensdauer entstehen, werden beim Waschen aufgelöst, die Fasern können sich wieder sehr gut in ihrer ursprünglichen Form und Funktion entfalten.

Die Versteppung fixiert die Faservliese, damit die Füllung in der Decke nicht „wandert“. Die Zudecke kann mit gleichmäßig geringem Gewicht den Körper umschließen. Durch die Verarbeitung zu einem Vlies entstehen viele Lufteinschlüsse, diese optimieren zusätzlich die thermischen Funktionen der Zudecken.

In Kopfkissen werden Füllungen als „Bällchen“ verwendet. Durch die Verarbeitung zu „kugelähnlichen Gebilden“ bieten die Kissen eine sehr gute Stützkraft. Sie überzeugen durch einen sehr geringen Gegendruck auf den Körper des Schläfers und sind sehr lange formstabil. Man denke daran, dass eine Kugel bei Belastung unter dem Kopf „wegrollen“ kann. Kissen mit Vliesen gefüllt sind störrisch, unflexibel, lassen sich nicht „knuddeln“ und „kuscheln“. Die meisten unserer [:SchlafKult:] Kissen sind mit einem Reißverschluss ausgestattet, so kann der Kunde die Füllmenge und Höhe des Kissens optimal auf individuelle Schlafgewohnheiten anpassen.

Eine Besonderheit stellen hier die „V-Stick“-Kissen dar. Diese sind mit einer speziellen Mischung aus V-Sticks (viscoelastische Schaumstäbchen) und Hohlfaserbällchen gefüllt. Ein kuscheliges Kissen mit unvergleichbarer Stützkraft. Die Symbiose aus Kuschel- und Nackenstützkissen.

1.2 Polyesterhohlfaser



Polyesterhohlfasern (wir verwenden ausschließlich hochwertige Polyester-Markenhohlfasern) sind feine Fasern, die sich durch sehr gute thermische Eigenschaften und einen optimalen Feuchtigkeitstransport auszeichnen. Die Fasern sind hohl (man stelle sich den Aufbau eines Gartenschlauches vor). Sie haben mehrere Kanäle mit Lufteinschlüssen. Die Oberfläche hat eine rinnenähnliche Struktur. Durch die „Rinnen“ in der Oberfläche wird Feuchtigkeit optimal vom

Körper weg transportiert. Einem Vollsaugen der Faser mit Feuchtigkeit wird entgegengewirkt. So entsteht ein optimales und trockenes Schlafklima.

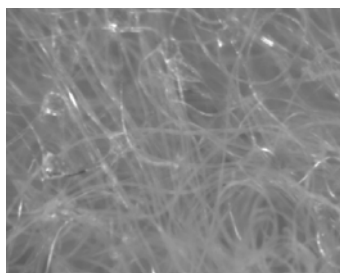
Durch das Krempeln (ein Verfahren, bei dem die Fasern mehrfach „gebürstet“ werden) werden die Fasern weiter veredelt. Nicht funktionsfähige Fasern werden hierbei entfernt und die Fasern erhalten eine feine Kräuselung. Durch die feine Kräuselung können die Fasern Feuchtigkeit noch optimaler transportieren.

Hohlfasern zeichnen sich gegenüber den günstigeren Vollfasern durch eine viel bessere Bauch- und Rückstellkraft aus. Nach dem Waschen nehmen diese Fasern bei gewöhnlicher Nutzungsdauer wieder ihre gewollte ursprüngliche Form an, sie verklumpen nicht, sind anschmiegsam, sehr leicht und formstabil.

1.2.1 Ultrapol

Unsere Ultrapol-Hohlfaser ist eine stärker veredelte Hohlfaser. Durch ein aufwendiges und mehrfaches Krempeln werden die Funktionen der Polyesterhohlfasern verstärkt. Der Vorteil liegt in der höheren Funktionalität. Die Wärmerückhaltung ist besser als bei der klassischen Hohlfaser. Der Feuchtigkeitstransport ist besser und schneller. Wir sind in der Lage mit weniger Füllgewicht eine sehr gute Wärmerückhaltung und Feuchtigkeitsregulierung zu erreichen. Es entstehen angenehm leichte Zudecken.

1.2.2 Ultrapol-Plus



Die feinste und edelste unserer Polyester-Füllfasern ist unsere Ultrapol-Plus. Höchste Funktionalität durch aufwendigste Verarbeitung. Ein spezielles Krempel-Verfahren sorgt für die allerbesten Eigenschaften: thermische Eigenschaften und Feuchtigkeitstransport sind optimal. So können wir mittels dieser Füllung noch leichtere Zudecken herstellen. Es ist möglich, feinste und leichte Bezugstoffe zu wählen, um somit die Funktionalität der Füllfasern zu unterstützen.

1.3 Tencel®

Tencel® ist eine geschützte Markenfaser der Lenzing AG, dem weltweit führenden Hersteller für Viscose-Fasern. Tencel ist eine Faser auf Grundlage reiner Cellulose. Diese wird aus Buchenholz gewonnen, welches nachweislich pestizidfrei angebaut wurde. Auch in der Herstellung der Fasern setzt die Lenzing AG auf äußerst innovative Techniken, welche nach



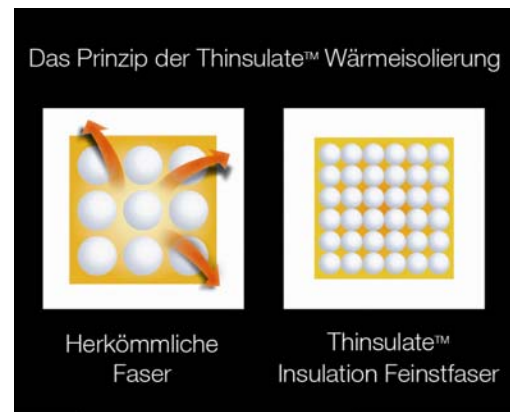
möglichst ökologischen Aspekten die Cellulose-Fasern herstellen.

Tencel® bietet eine enorme Vielfalt an Funktionalität: Tencel®-Fasern haben eine antibakterielle und pilzabweisende Wirkung. Der Feuchtigkeitstransport und das Regulierverhalten sind enorm. Die Fasern zeichnen sich auch in feuchten Zustand durch eine enorme Festigkeit aus, sie sind widerstandsfähig und hervorragend waschbar. Die aktive Unterstützung des Schlafklimas wurde in mehreren Studien nachgewiesen. Viele weitere Infos erhalten Sie übrigens auch unter www.tencel.at

1.4 Thinsulate® Insulation



Thinsulate® Insulation ist ein Microfaser-Vlies, welches sich durch hohe Leichtigkeit und enormes Wärmerückhaltevermögen auszeichnet. Thinsulate®, eine geschützte Marke der 3M, kann auf kleinstem Raum sehr viel Luft einschließen. Das Ergebnis sind enorm dünne und leichte Vliese, welche ein enormes Wärmerückhaltevermögen besitzen. Deswegen ist Thinsulate® unter anderem eine beliebte Füllung für Textilien im Wintersport-Einsatz.



1.5 Merino-Schafschurwolle

Schafschurwolle zählt zu den Naturhaaren und zeichnet sich insbesondere durch ein hervorragendes, natürliches Schlafklima aus. Bedingt durch die starke Kräuselung des Haares und die natürliche Fett auf der Oberfläche (Lanolin) wird Feuchtigkeit schnell abtransportiert. Eine gute Wärmerückhaltung ist der Schurwolle zu Eigen.

Insbesondere für Menschen mit verstärkter Transpiration oder rheumatischen Beschwerden sind Zudecken mit natürlicher Schafschurwollfüllung hervorragend geeignet.

Das Krempeln der Wolle optimiert die Funktion und extrahiert Fasern und störrigere Haare, welche für den Einsatz in Bettwaren weniger oder gar ungeeignet sind. So werden die Vliese leichter und anschmiegsamer.

Schafschurwolle ist reinigungsfähig und sollte nicht vom Kunden gewaschen oder getrocknet werden, um Zerstörung der Bettwaren zu verhindern.

1.6 Baby-Kamelhaarflaum

Der hochentgrannte, sehr weiche und anschmiegsame Baby-Kamelhaarflaum zählt zu den Edelharen. Die enorme Kräuselung und das vorhandene natürliche Fett auf der Oberfläche des Haares optimiert das Schlafhöhlenklima und sorgt für einen permanenten Feuchtigkeitsausgleich.

Insbesondere für Menschen mit verstärkter Transpiration oder rheumatischen Beschwerden sind Zudecken mit natürlicher Kamelhaarflaumfüllung bestens geeignet.

Das Krempeln der Wolle optimiert die Funktion und extrahiert Fasern und störrigere Deckhaare, welche für den Einsatz in Bettwaren ungeeignet sind. So werden die Vliese leichter und anschmiegsamer.

Das sehr feine, weiche Unterhaar von Jungtieren macht die Zudecken leicht und anschmiegsam. Allein durch „Auszupfen“ (dem Tier entsteht hier kein Schmerz, es ist vergleichbar mit einem Bürsten unserer Kopfbehaarung) und sammeln kann das Haar geerntet werden, der jährliche Ertrag ist recht gering. Kamelhaar ist reinigungsfähig.

2. Ausführungen unserer Zudecken

2.1 Vorbemerkungen

Wir bieten unsere Zudecken in bis zu 5 unterschiedlichen Ausführungen an, um den unterschiedlichsten Schlaf- und Wärmebedürfnissen der Kunden jederzeit gerecht zu werden. Im Folgenden soll die Arbeitsweise und Funktionalität der einzelnen Ausführungen näher gebracht und verständlich argumentiert werden.

2.2 Die leichte Sommerdecke

Im Sommer empfinden viele Menschen eine leichte Zudecke mit weniger Wärmerückhaltevermögen als angenehm. Unsere Sommerdecken sind sehr leicht. Großzügige Steppungen ermöglichen eine sehr gute „Belüftung“ der Betthöhle. Wärmestau wird vermieden, da Warmluft sehr schnell entweichen kann. Die „stehende Luft“ in den Füllvliesen und das Luftpolster zwischen Körper und Decke isolieren den Schlafenden sehr gut (man denke an die Arbeitsweise einer Isolierkanne. Im Sommer hält diese ein kühles, erfrischendes Getränk über Stunden kühl; im Winter ist diese in der Lage ein heißes, wärmendes Getränk über Stunden heiß zu halten) und verhindert ein Eindringen weiterer Hitze. Ein schneller und effizienter Feuchtigkeitstransport ist aufgrund der verwendeten Oberstoffe, Füllfasern und der geringen Aufbauhöhe der Zudecke gewährleistet. Sommerdecken sind insbesondere für Menschen mit geringem Kälteempfinden geeignet.

2.3 Die Ganzjahres-Single-Einziehdecke

Diese Decken sind ganzjährig einsetzbar. Die Füllgewichte und Absteppungen sind so optimiert, so dass diese Zudecken den Wärmehaushalt ganzjährig optimieren können. Für Menschen mit mittlerem Kälteempfinden ist diese Decke sehr geeignet.

Im Gegensatz zu den Sommerdecken haben Ganzjahres-Single-Decken weniger Absteppungen, somit wird mehr warme Luft am Körper des Schlafenden gehalten. Ein schneller und effizienter Feuchtigkeitsaustausch ist durch die verwendeten Materialien gewährleistet.

2.4 Die Duo-Decke

Duo-Decken sind wie ein „Sandwich“ aufgebaut: Eine leichte „Oberdecke“ und eine baugleiche „Unterdecke“ schließen zwischen sich ein Luftpolster ein. Beide Lagen werden mittels eines Einfassbands zusammengehalten, die Absteppungen der beiden Zudecken werden durch dieses Luftpolster unterbrochen. Es entstehen Zudecken mit einem sehr hohen isolierenden Wert (man denke wieder an die Thermoskanne!). Ein Entweichen der Warmluft über die Absteppungen (man denke an „Kältebrücken“) ist somit nicht möglich. Die Funktionsweise von Isolierglas ist nahezu identisch mit dem Aufbau der Duo-Decken. Unsere Duo-Decken sind ideale Winterdecken und geeignet für Menschen mit einem mittleren bis hohen Kälteempfinden.

2.5 Die Trio-Decke

Für Menschen mit sehr ausgeprägtem Kälteempfinden oder im kalten Winter ist die Nutzung von Trio-Decken angebracht. Die Arbeitsweise ist vergleichbar der der Duo-Decken, jedoch sorgen die dreilagigen Decken für insgesamt zwei stehende Luftpolster. Die doppelte Isolierung sorgt für eine sehr hohe Wärmerückhaltung. Nicht zu vernachlässigen ist der

psychologische Aspekt, dass eine flauschig-dicke Decke entsteht, die nicht nur nach physikalischen Grundlagen betrachtet, sehr gut wärmt. Ein guter Feuchtigkeitstransport ist mit hochwertigen Füllfasern und Bezugstextilien, wie wir sie verwenden, gewährleistet.

2.6 Die Vierjahreszeiten-Decke

Vierjahreszeiten-Decken vereinen die positiven Eigenschaften von Sommer-, Ganzjahres-Single- und Duo-Decken. Eine Vierjahreszeiten-Decke kann in punkto Flexibilität und Anpassungsfähigkeit als die „Königin“ unter den Aufbauweisen von Zudecken verstanden werden. Unsere Vierjahreszeiten-Decken bestehen immer aus einer Sommerdecke und einer Ganzjahres-Single-Decke. Mittels eingearbeiteten Druckknöpfen/ Knöpfen oder Bändchen können beide Zudecken zu einer warmen mehrlagigen Decke zusammengeknöpft werden, ein verrutschen -wie es häufig der Fall ist, wenn zu der Zudecke im Winter zusätzlich eine Woldecke in die Bettwäsche gezogen wird- ist nicht möglich. An warmen Tagen wird die leichte Sommerdecke genutzt, in Übergangzeiten (Herbst/ Frühling) kann die Ganzjahres-Single-Decke genutzt werden, im Winter werden beide Decken zu einer Duo-Decke zusammengeknöpft. Der Kunde entscheidet selbstständig nach seinen Wünschen wie wärmend die Zudecke sein soll. Unsere Vierjahreszeiten-Decken werden in atmungsaktiven Taschen ausgeliefert, so dass die Lagerung einer nicht benötigten Decke jederzeit gut möglich ist. Ein „atmen“ der Decke ist in unseren Taschen jederzeit gewährleistet und das Verstauen ohne großen Platzbedarf möglich.

3. Die [[:SchlafKult:]-Zudecken- & Kissen-Kollektion

3.1 Vorbemerkungen

Die komplette [[:SchlafKult:]-Kollektion zeichnet sich durch eine durchgängige Markenidentität aus, der Wiedererkennungswert ist enorm hoch. Die eigenständigen Serien sind zum Beispiel durch farbige Einfassbänder auch für den Kunden sehr schnell erkennbar. Hochwertige Verarbeitung und solide Materialien, die alle die hohen Ansprüchen des ÖKO-Tex-Standard 100 erfüllen, sind für uns selbstverständlich, gewährleisten eine hohe und gleich bleibende Qualität. Ständige Produktkontrollen sichern unsere Qualitätsstandards. Innovatives Denken und Kontinuität bei der Produktweiterentwicklung und –optimierung sichern den Anspruch der Kunden an bedürfnisgerechtem Schlaf. Die Nutzung von nachwachsenden Rohstoffen, die Schonung unserer Ressourcen zählen ebenso zu unseren Qualitätsanforderungen. Dass ökologische wertvolles Handeln und höchster Komfort sich nicht ausschließen, stellen wir mit mehreren Produktreihen unter Beweis.

3.2 [[:SchlafKult:] perfect micro

[[:SchlafKult:] perfect micro – heißt wohlfühlen auf modernste Art. Die fantastische Microfaser sorgt für einen hervorragenden Feuchtigkeitstransport und sorgt so für den erholsamen Schlaf.

Die bauschige [[:SchlafKult:] perfect micro ist auch als warme, dreilagige Trio-Decke lieferbar und durch ein erstklassiges Preis-/Leistungsverhältnis das ideale Decken- und Kissenprogramm für die ganze Familie.

Die edle Microfaser unserer [[:SchlafKult:] perfect micro Kissen- und Deckenkollektion transportiert Feuchtigkeit vergleichbar mit einem Kleidungsstück aus dem Profisport.

Der Bezug aus feinem Microfaserbatist sorgt für den feinen Griff. Die spezielle Ultrapol-Füllfaser der [[:SchlafKult:] perfect micro Decken und Kissen ermöglicht das angenehm geringe Gewicht und reguliert das richtige Schlafklima. [[:SchlafKult:] perfect micro steht für modernste Technologie im Bereich der Schlaftextilien.

- Bezug: feiner Microfaser-Batist
- Steppung: Vielnadel-Ziersteppung
- Füllung: Ultrapol-Hohlfaser
- Varianten: Light-Decke, Single-Einziehdecke, Duo-Decke, Trio-Decke, VJZ-Decke (Light + Single, Druckknöpfe), Kissen mit Reißverschluss zur Füllmengenregulierung, V-Stick-Kissen mit Innenkissen und Reißverschlüssen zur Füllmengenregulierung

Microfaser zeichnet sich generell durch einen enorm guten Feuchtigkeitstransport aus. Microfaser ist kuschelig und schmiegt sich dem Körper gut an. Die feine Rillenstruktur auf der Oberfläche der Microfaser ermöglicht Feuchtigkeit schnell und effizient vom Körper wegzutransportieren. Die Feuchtigkeit wird nicht aufgesogen, wie bei vielen klassischen Bezugstextilien, sondern direkt auf der Oberfläche vom Körper wegtransportiert. Das Textil ist auch bei stärkerer Transpiration nicht klamm. Mithilfe des feinen Gewebes entsteht eine angenehm leichte Zudecke. Aloe-Vera ist durch seine hautpflegenden, wundheilenden und entzündungshemmenden Eigenschaften bekannt. Durch die spezielle Ausrüstung des Gewebes ist ein sehr feiner Griff gegeben. Viele Menschen mögen Microfasern nicht anfassen, durch die Aloe Vera Veredlung entsteht ein unvergleichbar feines Griffgefühl. Die

Kombination aus Microfaser und Aloe-Vera-Ausstattung verleiht der Decke einen Seidenglanz und eine sehr hautsympatische Oberfläche.

3.3 [[:SchlafKult:]] aloe vera

[[:SchlafKult:]] aloe vera – schmeichelt der Haut durch die heilsamen Kräfte der seit Urzeiten bekannten Heilpflanze Aloe Vera.

Extrem bauschig und anschmiegsam löst die [[:SchlafKult:]] aloe vera selbst die flauschigsten Anforderungen. Edler Baumwollsatin, die Ultrapol-Plus-Hohlfaser und die Aloe Vera-Veredlung sind der Garant für einen herrlichen und hautsympathischen Schlaf.

Die schon sprichwörtliche „All-Heil-Pflanze“ Aloe Vera ist fester Bestandteil der [[:SchlafKult:]] aloe vera Kissen- und Deckenkollektion. Der Bezug aus dem edlen Mako-Baumwollsatin mit Aloe Vera-Veredlung transportiert hervorragend die Feuchtigkeit, hat einen wunderbaren Griff und wirkt hautberuhigend. Die hervorragende Bausch- und Rückstellkraft der verwendeten Ultrapol-Plus-Füllfasern geben den [[:SchlafKult:]] aloe vera Decken und Kissen ihre unvergleichbare Anschmiegsamkeit und Bauschigkeit.

- Bezug: edler Mako-Baumwollsatin mit Aloe Vera Veredlung
- Steppung: Einnadel, „Window“ mit Randrolle
- Füllung: Ultrapol-Plus-Hohlfaser
- Varianten: Light-Decke, Single-Einziehdecke, Duo-Decke, VJZ-Decke (Light + Single, Druckknöpfe), Kissen mit Reißverschluss zur Füllmengenregulierung

Baumwolle zeichnet sich durch einen guten Feuchtigkeitstransport aus. BW-Satin ist sehr kuschelig und schmiegt sich ideal dem Körper an. Satin ist die feinste und stabilste Webart. Aloe-Vera ist durch seine hautpflegenden, wundheilenden und entzündungshemmenden Eigenschaften bekannt. Aloe-Vera enthält rund 160 wertvolle, natürliche und rein biologische Inhaltsstoffe, so z.B. eiweißabbauende Enzyme, Vitamine, Mineralstoffe, Bioflyvonoide, Zuckerstoffe und Aminosäuren (für die äußerst positiven medizinischen und kosmetischen Effekte ist die Gesamtheit der Inhaltsstoffe des Aloe-Vera-Extraktes verantwortlich) Durch die spezielle Ausrüstung des Gewebes ist ein sehr feiner, seidiger Griff gegeben. Die Kombination aus BW-Satin und Aloe-Vera-Ausstattung verleiht der Zudecke einen Seidenglanz und eine sehr hautsympatische Oberfläche. Die Zudecken gewährleisten eine perfekte Klima-Haushaltung und zeichnen sich durch eine ergonomische Körperpassform aus.

3.4 [[:Schlafkult:]] rose satin

[[:SchlafKult:]] rose satin – Die ideale Lösung für Menschen, die eine sehr leichte, extrem funktionale und waschbare Decke suchen. Angenehm leicht bei einzigartiger Wärmerückhaltung und perfektem Feuchtigkeitstransport.

Die Triodecke der [[:SchlafKult:]] rose satin ist die wahrscheinlich anschmiegsamste und leichteste Triodecke überhaupt.

Der Sonnenkönig kann so edel nicht geschlafen haben. Die allerfeinste Micro-TENCEL®-Faser in Satin-Webung unserer [[:SchlafKult:]] rose satin Kissen- und Deckenkollektion wandelt den herrlich seidigen Bezug in ein leicht fallendes Gewebe mit idealer Körperanpassung. Extrem unempfindlich gegen Schmutz und Mikroorganismen setzt die [[:SchlafKult:]] rose satin Kissen- und Deckenkollektion Maßstäbe in hochwertigen Schlaftextilien. Die aus Holz gewonnene extrem feine Edelfaser transportiert die Feuchtigkeit

zwei- bis viermal so schnell wie andere Textilfasern, wächst natürlich nach und wurde absolut pestizidfrei angebaut. Die als Füllung verwendete Mikrofaser-Technologie Thinsulate® Insulation, bindet mehr isolierende Luft als herkömmliche Wärme-Isolierungen und verleiht den [[:SchlafKult:]] rose satin Decken höchsten Komfort und Funktionalität.

- Bezug: edler Tencel® Micro-Satin
- Steppung: Einnadel, Körperkontur
- Füllung: Thinsulate® Insulation
- Varianten: Light-Decke, Duo-Decke (Ganzjahresdecke), VJZ-Decke (Light + Duo, Druckknöpfe), enorm leichte Triodecke, Kissen mit Reißverschluss zur Füllmengenregulierung, V-Stick-Kissen mit Innenkissen und Reißverschlüssen zur Füllmengenregulierung

Bezug aus allerfeinstem, edelstem Micro-TENCEL® in Satin-Webung. Durch Satin-Webung entsteht leicht fallendes Gewebe, mit idealer Körperanpassung und äußerst hautsympathischem Griff. Die Oberfläche ist sehr edel und seidig.

Hergestellt werden die Zudecken in sehr aufwendiger und hochwertigster Einnadel-Rahmensteppung mit einer körpergerechten Steppung versehen. Durch diese legen sich die Zudecken perfekt um den Körper des Schläfers.

Die positiven Eigenschaften einer Microfaser (vgl. hierzu auch „perfect micro“) werden durch die Verwendung von TENCEL® verstärkt. TENCEL® ist eine auf Grundlage von Holz gewonnene Naturfaser (nachwachsende, natürliche Faser aus garantiert pestizidfreiem Anbau), die zu einer Microfaser verarbeitet wird. Diese Fasern leiten Feuchtigkeit schneller und effizienter ab, als andere Textilien (der Feuchtigkeitstransport ist zwei- bis viermal so schnell im Vergleich zu klassischen Fasern). TENCEL® ist unempfindlich gegen Schmutz und Mikro-Organismen und somit auf natürlicher Grundlage basierend antibakteriell. Da TENCEL® eine sehr schnell trocknende Faser ist, eignet sie sich ideal für Menschen, die stärker zur Transpiration neigen. TENCEL® wird aufgrund seiner positiven Eigenschaften auch in Hightech Sportbekleidung eingesetzt.

Für Menschen, die auf höchsten, angenehmen und unvergleichbaren Schlafkomfort nicht verzichten möchten ist [[:SchlafKult:]] rose satin die richtige Entscheidung.

3.5 [[:SchlafKult:]] cool touch

[[:SchlafKult:]] cool touch – steht für hervorragende klimatische Eigenschaften. Ob hohes Feuchtigkeitsaufkommen zum Beispiel durch starke Transpiration, ob Kälte oder Hitze. Die „eingebaute Klimaautomatik“ passt sich den äußeren Bedingungen hervorragend an.

Daher ist die [[:SchlafKult:]] cool touch natürlich auch die ideale Wahl für das Wasserbett. Angenehm kühl oder warm: die [[:SchlafKult:]] cool touch Kissen- und Deckenkollektion passt sich automatisch den ganz speziellen Schlafbedürfnissen an. Der Bezug leitet extrem die Feuchtigkeit ab. Die herrlich anschmiegsame Decke, mit idealer Körperanpassung durch die neuartige cool touch-Bodysteppung, wurde durch zahlreiche Versuche konsequent auch für das Wasserbett optimiert.

- Bezug: Microfaser mit cool touch Ausstattung
- Steppung: Einnadel, cool touch Bodysteppung
- Füllung: Ultrapol-Hohlfaser
- Varianten: Light-Decke, Single-Decke, VJZ-Decke (Light + Single, Druckknöpfe), Kissen mit Reißverschluss zur Füllmengenregulierung

Zudecken und Kopfkissen, die speziell auch für den Wasserbetten-Schläfer entwickelt wurden mit sehr guten klimatischen Eigenschaften und hoher Atmungsaktivität für einen besseren Feuchtigkeitstransport. Wenn man sich den Aufbau eines Wasserbettes vor Augen führt, wird der Anspruch an eine Zudecke sehr schnell klar, ein Wasserbett bietet der Feuchtigkeit, die der Körper nachts ausscheidet, wenig Möglichkeit vom Körper wegtransportiert zu werden. Des Weiteren sorgt die Unterwärme der Heizung dafür, dass die Feuchtigkeit sehr schnell nach oben gedrängt wird. Es ist unumgänglich, dass die Zudecke die Feuchtigkeit schnellstmöglich nach Außen transportiert, ohne dabei an Wärmerückhaltevermögen einbüßen zu müssen. Viele klassische Zudecken (z.B Daunendecken) sind hierzu nicht optimal geeignet. Unsere einzigartige cool touch-Ausrüstung optimiert das Feuchtigkeitstransportverhalten einer hochwertigen Microfaser. Unsere cool touch Produkte sind hydrophil¹ (können Feuchtigkeit sehr gut annehmen), hydrophob² (verhindern das „Klammwerden“ der Zudecken und beschleunigen hierdurch den Feuchtigkeitstransport enorm) und wirken antistatisch. Die Feuchtigkeit wird rasch über die ganze Oberfläche verteilt und ermöglicht somit ein sehr schnelles Abtrocknen. Die Molekularstrukturen der cool touch-Ausrüstungen regeln zusätzlich die ideale Betthöhrentemperatur. Staut sich zu viel Wärme, werden die Poren der Zudecke weiter geöffnet, um mehr Wärme an die Umgebung abzugeben; ist es kalt, werden die Poren der Zudecke geschlossen, um mehr Wärme zurückhalten zu können. Cool touch Produkte sind sehr angenehm kühl und seidig im Griff. Sie sind insbesondere auch interessant für Menschen die stärker zur Transpiration neigen.

3.6 [:SchlafKult:] nova terra

[:SchlafKult:] nova terra – ist die naturschonende Edelkollektion.

Die aus Tencel®-Füllung und Tencel®-Oberstoffen gefertigten Decken setzen hohe ökologische Maßstäbe durch 100 % nachwachsende Rohstoffe.

Tencel® wirkt permanent antibakteriell und sorgt für eine hervorragende Waschbarkeit. Die exklusive SchlafKult-Ergonomie-Steppung lässt die [:SchlafKult:] nova terra-Decke jeden Körper sanft umschließen.

[:SchlafKult:] nova terra – das luxuriöse Bettenprogramm für Menschen, die Wert auf Komfort, Funktion und Ökologie legen. Die Naturfaser Tencel wird konsequent nach

¹ Das Wort hydrophil kommt aus dem Griechischen und bedeutet „Wasser liebend“, was besagt, dass ein Stoff (im chemischen Sinne) wasseranziehend ist. Das Gegenteil von hydrophil ist hydrophob.

Hydrophile Substanzen sind wasserlösliche Stoffe. Hydrophile Stoffe sind oft gleichzeitig lipophob, lösen sich also schlecht in Fetten oder Ölen.

² Der Begriff hydrophob stammt aus dem Griechischen: ὕδωρ (hydor) bedeutet „Wasser“, φόβος (Phóbos) bedeutet „Furcht“. Hydrophob kann man also mit "wassermeidend" übersetzen.

Mit diesem Fachausdruck aus der Chemie werden Substanzen charakterisiert, die sich nicht mit Wasser mischen und es auf Oberflächen meist "abperlen" lassen. In der Biologie bezeichnet er wassermeidende Pflanzen oder Tiere.

Oberflächen mit einem Kontaktwinkel von mehr als 90° gegenüber Wasser werden auch als hydrophob bezeichnet. Von solchen Oberflächen perlt Wasser sehr gut ab. Hydrophobe Oberflächen bestehen in der Regel aus hydrophoben Substanzen oder sind von diesen bedeckt. Ein Beispiel ist die Beschichtung von Oberflächen mit PTFE, allgemein als Teflon bekannt. Ein Extrembeispiel für eine hydrophobe Oberfläche ist die Oberfläche von Blättern und Blüten des Lotus. Diese ist rau und zusätzlich mit hydrophoben Substanzen bedeckt (beschrieben von W. Barthlott und C. Neinhuis in den 1990er Jahren). Durch diese Besonderheit weist sie Kontaktwinkel von über 160° auf, so dass Tropfen auf ihr fast rund sind. Aufliegende Schmutzpartikel werden sehr leicht weggespült. Dieser Effekt wird Lotuseffekt genannt.

Das Gegenteil von Hydrophobie ist Hydrophilie. Moleküle die sowohl hydrophob als auch hydrophil sind, bezeichnet man als amphiphil. Dabei ist meist ein Teil des Moleküls hydrophob und ein anderer Teil hydrophil.

ökologischen Aspekten angebaut, geerntet und gefertigt. 100 % nachwachsende Rohstoffe schonen die Ressourcen unserer Erde.

Permanent antibakterielle Eigenschaften, hautschonende Funktionen, klimatisierende Bestandteile und eine perfekte Körperanpassung, machen die [[:SchlafKult:]] nova terra zum Highlight unter den Bettwaren

- Bezug: edler Tencel® Micro-Satin
- Steppung: Einnadel, SchlafKult-Ergonomie-Steppung (mit Kopf-/Fußende)
- Füllung: Tencel® Vlies
- Varianten: Light-Decke, Single-Decke, Duo-Decke, VJZ-Decke (Light + Single, hochwertige Steckknöpfe)

Bezug aus allerfeinstem, edelstem Micro-TENCEL® in Satin-Webung. Durch Satin-Webung entsteht leicht fallendes Gewebe, mit idealer Körperanpassung und äußerst hautsympathischem Griff. Die Oberfläche ist sehr edel und seidig.

Hergestellt werden die Zudecken in aufwendigster und hochwertigster Einnadel-Rahmensteppung mit einer körpergerechten Steppung versehen. Eine spezielle Ergonomie-Steppung mit Fuß- und Kopfende sorgt für ein perfektes Anlegen der Decke an den Körper des Schlafers.

Die positiven Eigenschaften einer Microfaser (vgl. hierzu auch „perfect micro“) werden durch die Verwendung von TENCEL® verstärkt. TENCEL® ist eine auf Grundlage von Holz gewonnene Naturfaser (nachwachsende, natürliche Faser aus garantiert pestizidfreiem Anbau), die zu einer Microfaser verarbeitet wird. Diese Fasern leiten Feuchtigkeit schneller und effizienter ab, als andere Textilien (der Feuchtigkeitstransport ist zwei- bis viermal so schnell im Vergleich zu klassischen Fasern). TENCEL® ist unempfindlich gegen Schmutz und Mikro-Organismen und somit auf natürlicher Grundlage basierend antibakteriell. Da TENCEL® eine sehr schnell trocknende Faser ist, eignet sie sich ideal für Menschen, die stärker zur Transpiration neigen. TENCEL® wird aufgrund seiner positiven Eigenschaften auch in Hightech Sportbekleidung eingesetzt.

Als Konsequenz im ökologischen Bewusstsein wird Tencel® als Füllung verwendet. Höchster Komfort und ökologisch wertvolles Handeln gehen bei den [[:SchlafKult:]] terra nova Decken Hand in Hand.

3.7 [[:SchlafKult:]] honey & care

[[:SchlafKult:]] honey & care – Das Bettwaren-Programm für Babys, Kinder, Jugendliche und Junggebliebene. Schutz und Hygiene stehen im Vordergrund.

Die [[:SchlafKult:]] honey & care Kollektion ist ganz speziell auf die hohen Ansprüche der Eltern ausgerichtet. Diese Decken, Kissen, Schlafsäcke und die hochwertige Kindermatratze sind das Non-Plus-Ultra für das moderne Kinderzimmer.

Diese herrlich weiche [[:SchlafKult:]] honey & care Kissen und Deckenkollektion beugt auf natürliche und mikrobiologische Weise der Pilz- und Bakterienbildung vor.

Bienenwachs wirkt hautpflegend, beruhigend und entspannend. Der ideale natürliche Werkstoff für gesunden und erholsamen, kindgerechten Schlaf. Der Bezug aus dem feinem Baumwollperkal reguliert hervorragend das Bettklima.

Die sehr gute Bausch- und Rückstellkraft der verwendeten Füllfasern machen die [[:SchlafKult:]] honey & care Decken und Kissen ganz besonders anschmiegsam und kuschelig.

Die hochwertige Verarbeitung ist die Basis für die sehr gute Waschbarkeit (bis 60°C, allergiker-geeignet) und Trocknereignung.

- Bezug: feiner Baumwollperkal mit Bienwachs-Veredlung
- Steppung: Einnadel, Mond & Sterne, mit Randrolle (Decken)
- Füllung: Ultrapol- / Ultrapol-Plus-Hohlfaser
- Varianten: Single-Decke, VJZ-Decke (Light + Single, Druckknöpfe), unverstepte Kissen mit Reißverschluss zur Füllmengenregulierung, Flachkissen, Schlafsäckchen, Kinderbettmatratze

Die Verwendung von Bienwachs für medizinische und andere Zwecke besitzt eine lange Tradition. Auch heute wendet sich die moderne Wissenschaft, auf Grund der Einzigartigkeit deren Inhaltsstoffe, den Schätzen der Natur zu: Bienwachs besteht aus über 300 verschiedenen Stoffen in wechselnder Zusammensetzung. Auch der Wabenbau der Bienen ist etwas Wunderbares: die Bienen haben das Hexaeder als Wabenform gewählt, das im Vergleich zu anderen Formen den Raum am rationellsten nutzt. Diese Form garantiert zudem die größte Stabilität.

Die Bienen produzieren Wachs mit ihren acht Paar Wachsdrüsen. Aus diesen Drüsen gelangt flüssiges Wachs in die Zwischenringtaschen. Hier werden feine weiße Wachsplättchen gebildet. Frisch ausgeschwitzte Wachsplättchen sind farblos. Erst später erhalten sie durch Beimischung von Pollenbestandteilen, Drüsensekrete und Propolisanteilen die intensive Gelbfärbung. Ein Wachsplättchen ist winzig klein: für die Produktion eines Kilogramm Wachses sind etwa 150.000 Bienen nötig. Für die Biene ist ihr Wachs lebensnotwendig. Wachs ist für sie der Werkstoff, der neben einer Nesthöhle das Fundament ihres komplizierten Staatswesens bildet. Das körpereigene Wachs ist so zusammengesetzt, das es in der Stockwärme plastisch zu Wabenzellen geformt werden und trotzdem große Lasten tragen kann.

Für den Menschen hat Bienwachs einige unübertreffliche positive Eigenschaften. Bienwachs wirkt antibiotisch³, entzündungshemmend und hautfreundlich.

Beispiele für medizinisch/ therapeutische Einsätze von Bienwachs:

- Mund-, Nasen-, Stirnhöhlen-, Kehlkopf-, Rachenentzündungen
- Magen-, Darmentzündungen, Verstopfung
- Heuschnupfen
- Hautschutz gegen Sonne, Kälte, Umwelteinflüsse
- Als Hautpflege: macht die Haut weich und geschmeidig, fördert die Narbenheilung

³ Die Antibiose (von gr. Anti = gegen und bios = Leben) ist eine Beziehung zwischen einzelnen Individuen oder Gruppen verschiedener Arten (interspezifische Beziehung), die für einen der Beteiligten Nachteile mit sich bringt und dessen Wachstum hemmt oder ihn abtötet.

Die Antibiose kann auf der Ebene der Verhaltensbiologie oder auf molekularer Ebene definiert werden und geschieht gezielt als Abwehrmechanismus und zur Ausschaltung von Konkurrenz oder indirekt als Ergebnis veränderter Umweltbedingungen, wie Nahrungsmangel. Das menschliche Immunsystem wirkt z.B. antibiotisch gegenüber Viren, weil es das Leben der Viren abtötet.

Häufiger wird unter Antibiose Wachstumshemmung oder Abtötung von Mikroorganismen durch Stoffwechselprodukte anderer Bakterien, Pilze oder auch zum Teil Pflanzen höherer Ordnung verstanden. Eine solche Abtötung wird als Schutzmechanismus vor oder Abwehr von Parasiten und von Bakterien oder Viren eingesetzt werden. Im Pflanzenreich engen manche Pilze durch synthetisierte Antibiotika das Wachstum von Bakterien ein. Im weiteren Sinne gibt es aber auch viele Ausscheidungen von Pflanzen und Tieren, die andere Organismen der Umwelt in ihrem Wachstum hemmen.

Durch unsere spezielle Bienenwachs-Ausrüstung nie dagewesene Eigenschaften. Bienenwachs ist ein reines und regeneratives Naturprodukt. Die Besonderheit des Bienenwachses: Das Wachs ist von Natur aus antibiotisch und anti-septisch⁴, so auch unsere Zudecken und Kissen auf natürliche, absolut unbedenkliche und mikrobiologische Funktionsweise. Bienenwachs wirkt des Weiteren hautpflegend, beruhigend und entspannend. Durch das spezielle Veredlungsverfahren wird der Stoff noch hautsympatischer, angenehmer und ist samtig-weich. Bienenwachs ist der ideale, natürliche Werkstoff für gesunden, erholsamen und kindgerechten Schlaf. Bekannt ist zum Beispiel, dass wärmende Bienenwachsplatten auf die Brust gelegt, sehr wohltuend bei Atemwegserkrankungen sind. Baumwolle ist ebenfalls ein natürlicher und nachwachsender Rohstoff, den wir aus pestizidfreiem Anbau nutzen.

Die [:SchlafKult:] honey & care Zudecken enthalten als kleine Überraschung einen Stundenplan.

3.8 [:SchlafKult:] fauna merino

[:SchlafKult:] fauna merino bringt echte Natur ins Schlafzimmer. Rein natürlich gewachsen: die biologisch wertvollste Baumwolle der Hülle kombiniert mit edlen Naturhaaren in der Füllung.

Hervorragend geeignet für Menschen mit rheumatischen Beschwerden und hoher Transpiration. Wolliger gehts nicht.

Natur pur. Hergestellt aus 100 % nachwachsenden Rohstoffen. Organic Cotton, die biologisch wertvollste Baumwolle bekannt aus der Bekleidungsindustrie, wird absolut PESTIZIDFREI angebaut und biologisch weiterverarbeitet.

Die Merinoschurwolle der [:SchlafKult:] fauna merino hat äußerst hautsympathische Eigenschaften (Naturfette) und wirkt besonders temperaturnausgleichend und feuchtigkeitsregulierend.

Wir verarbeiten nur hochentgrannte Qualitäten, also nahezu ausschließlich hochfunktionales Unterhaar. Naturhaardecken sind auch ideal für Menschen mit starker Transpiration oder mit rheumatischen Beschwerden geeignet.

[:SchlafKult:] fauna merino ist auch ideal für Menschen mit hohem Naturbewußtsein. Sie ist fein im Griff und durch die Einnadel-Kanalsteppung wird eine gute Körperanpassung gewährleistet.

- Bezug: feine Baumwolle, „organic cotton“
- Steppung: Einnadel, Kanalsteppung längs
- Füllung: Merino-Schafschurwolle
- Varianten: Light-Decke, Single-Decke, Duo-Decke, Kissen mit Reißverschluss zur Füllmengenregulierung (Schurwollkügelchen), Unterbetten

Bezug aus hochwertiger Baumwolle. Organic cotton steht für kontrolliert biologischem Anbau und natürliche Weiterverarbeitung. Auf den Einsatz von Chemie wird nach Möglichkeit weitestgehend verzichtet. Die Herstellung wird unter dem Aspekt der Schonung der Ressourcen konsequent durchgeführt. Organic cotton ist enorm strapazierfähig und wird

⁴ Mit Antisepsis (gr. wörtlich "gegen Fäulnis"), bezeichnet man alle Maßnahmen zur Verminderung von infektiösen Keimen und damit zur Verhinderung einer Infektion. Antiseptische Maßnahmen sind die Desinfektion von Oberflächen, Materialien und Gegenständen. Auch die Desinfektion von Wunden dient diesem Ziel.

wegen seiner extremen Hautverträglichkeit auch in der Bekleidungsindustrie geschätzt. Die verwendete Schurwolle wird ebenfalls unter dem Aspekt der Ökologie „produziert“ und weiterverarbeitet. Das vorhandene Naturfett „Lanolin“ neutralisiert auf natürliche Weise ausgeschiedene Buttersäuren und wirkt so geruchs- und bakterienhemmend. Schurwoldecken sollten gelegentlich (ca. alle 3-4 Jahre) gereinigt werden.

3.9 [[:SchlafKult:]] fauna camel

[[:SchlafKult:]] fauna camel bringt echte Natur ins Schlafzimmer. Rein natürlich gewachsen: die biologisch wertvollste Baumwolle der Hülle kombiniert mit feinsten Edelhaaren in der Füllung.

Hervorragend geeignet für Menschen mit rheumatischen Beschwerden und hoher Transpiration. Wolliger gehts nicht.

Natur pur. Hergestellt aus 100 % nachwachsenden Rohstoffen. Organic Cotton, die biologisch wertvollste Baumwolle bekannt aus der Bekleidungsindustrie, wird absolut PESTIZIDFREI angebaut und biologisch weiterverarbeitet.

Der allerfeinste, hochentgrannte Babykamelhaarflaum der [[:SchlafKult:]] fauna camel hat äußerst hautsympathische Eigenschaften (Naturfette) und wirkt besonders temperatenausgleichend und feuchtigkeitsregulierend, ist sehr anschmiegsam, leicht und kuschelig.

Wir verarbeiten nur hochentgrannte Qualitäten, also nahezu ausschließlich hochfunktionales Unterhaar.

[[:SchlafKult:]] fauna camel ist auch ideal für Menschen mit hohem Naturbewußtsein und wird auch einem hohen Anspruch an Schlafkomfort gerecht. Sie ist fein im Griff und durch die Einnadel-Kanalsteppung wird eine gute Körperanpassung gewährleistet.

- Bezug: feine Baumwolle, „organic cotton“
- Steppung: Einnadel, Kanalsteppung längs
- Füllung: feinsten Babykamelhaarflaum, hochentgrannt
- Varianten: Light-Decke, Single-Decke, Duo-Decke

Bezug aus hochwertiger Baumwolle. Organic cotton steht für kontrolliert biologischem Anbau und natürliche Weiterverarbeitung. Auf den Einsatz von Chemie wird nach Möglichkeit weitestgehend verzichtet. Die Herstellung wird unter dem Aspekt der Schonung der Ressourcen konsequent durchgeführt. Organic cotton ist enorm strapazierfähig und wird wegen seiner extremen Hautverträglichkeit auch in der Bekleidungsindustrie geschätzt. Der verwendete Kamelflaum wird ebenfalls unter dem Aspekt der Ökologie „produziert“ und weiterverarbeitet. Das vorhandene Naturfett „Lanolin“ neutralisiert auf natürliche Weise ausgeschiedene Buttersäuren und wirkt so geruchs- und bakterienhemmend. Schurwoldecken sollten gelegentlich (ca. alle 3-4 Jahre) gereinigt werden.

Decken mit Kamelhaarflaumfüllung zeichnen sich durch ihre Leichtigkeit und Anschmiegsamkeit aus und werden auch dem Bedürfnis an eine kuschelige Zudecke gerecht.

4. Anhang

4.1 Textile Kennzeichnung/ Textilkennzeichnungsgesetz

Das Textilkennzeichnungsgesetz (TextilKennzG) verpflichtet Industrie und Handel, Textilerzeugnisse mit einer detaillierten Angabe über Art und Gewichtsanteil der verwendeten textilen Rohstoffe (Rohstoffgehaltsangabe) zu versehen. Der Verbraucher soll beim Kauf von Textilien erkennen können, aus welchen textilen Rohstoffen ein Erzeugnis besteht.

Zu den wichtigsten Vorschriften im Einzelnen:

Textilerzeugnisse i.S.d. Textilkennzeichnungsgesetzes sind

1. zu mindestens aus 80 % ihres Gewichts aus textilen Rohstoffen hergestellte
 - a) Waren;
 - b) Bezugstoffe auf Möbeln, Möbelteilen und Schirmen;
 - c) Teile von Matratzen und Campingartikeln;
 - d) der Wärmebehandlung dienende Futterstoffe von Schuhen und Handschuhen;
2. mehrschichtige Fußbodenbeläge, deren dem gewöhnlichen Gebrauch ausgesetzte Oberschicht (Nutzschicht) die Voraussetzungen nach Nr. 1 erfüllt;
3. in andere Waren eingearbeitete, aus textilen Rohstoffen bestehende Teile, die mit Angaben über die Art der verwendeten textilen Rohstoffe versehen sind.

Textile Rohstoffe sind Fasern, einschließlich Haare, die sich verspinnen oder zu textilen Flächengebilden verarbeiten lassen, sowie flexible Bänder und Schläuche mit einer Normalbreite von höchstens 5 mm, die aus den in der Anlage 1 Nr. 16 bis 38 des Textil-KennzG genannten Fasern hergestellt werden.

In der Rohstoffgehaltsangabe müssen die in der Anlage 1 des TextilKennzG festgelegten Bezeichnungen in deutscher Sprache verwendet werden, z.B. Wolle, Mohair, Seide, Baumwolle etc. Die Rohstoffgehaltsangaben müssen in Gewichtsprozent bezogen auf das Nettotextilgewicht angegeben werden.

Die Kennzeichnung muss entweder in das Textilerzeugnis eingewebt sein oder am Textilerzeugnis angebracht (angeheftet, aufgeklebt oder aufgedruckt) sein. Statt der Anbringung der Kennzeichnung am Erzeugnis selbst, kann die Rohstoffgehaltsangabe auf der Verpackung erfolgen, wenn das Textilerzeugnis in solchen Verpackungen feilgehalten wird, in denen es bestimmungsgemäß an letzte Verbraucher abgegeben wird.

Den vollständigen Text des TextilKennzG können Sie unter folgender Webadresse herunterladen: **<http://www.gesetze-im-internet.de/textilkennzg/index.html>**

4.2 Häufig verwendete Abkürzungen für Textilfasern:

AB – Manila	AC – Acetat
AG – Alginat	AL – Alfa
CA – Acetat	CC – Kokos
CF – Kohlenstoff-Faser	CL – Polychlorid
LF – Polyvinylchlorid	CLY – Lyocell
CMD – Modal	CO, BW – Baumwolle
CTA – Triacetat	CUP – Cupro
CV – Viskose	EL – Elasthan
FL – Fluorfaser	GF – Glasfaser
GI – Ginster	HA – Hanf
HE – Henequen	HR – Rinderhaar
HS – Rosshaar	HZ – Ziegenhaar
JU – Jute	KE – Kenaf
KP – Kapok	LA – Latex
LI – Leinen, Flachs	MAC – Modacryl
MD – Modal	MG – Maguey
MTF – Metallfaser	PA – Polyamid (Perlon®, Nylon®)
PAN, PC – Polyacryl(nitril)	PB – Polyharnstoff
PE, PL – Polyethylen	PES – Polyester
PI – Papier	PP – Polypropylen
PUR, PU – Polyurethan	PVC – Polyvinylchlorid
RA – Ramie	SE, S – Seide
SI – Sisal	SN – Sunn
ST – Tussahseide	TA – Triacetat
TV – Trivinyll	VY – Viscose
VI – Vinylal	WG – Vikunja
WK – Kamelhaar	WL – Lama
WM – Mohair	WN, WA – Angora
WO, WV – Wolle	WP – Alpaka
WS – Kaschmirziege	WU – Guanako
WY - Yak	

4.3 Pflegekennzeichnung

Die Kennzeichnung von Textilerzeugnissen mit Pflegehinweisen ist gesetzlich nicht vorgeschrieben.

Sie gibt Verbrauchern, aber auch Textilreinigungsbetrieben jedoch wichtige Empfehlungen und Hinweise für eine sachgemäße Behandlung von Textilien beim Waschen, Chemisch-Reinigen, Trocknen und Bügeln von Textilien. Die internationale Vereinigung für die Pflegekennzeichnung von Textilien (GINTEX) hat die Reihenfolge der Symbole in den Pflegeetiketten von Textilien wie folgt festgelegt: Waschen, Bleichen, Tumbler Trocknung, Bügeln, Professionelle Textilpflege.

Damit entspricht die Abfolge der weltweit gültigen Norm ISO 3758 „Pflegekennzeichnungs-Code auf Basis von Symbolen“.

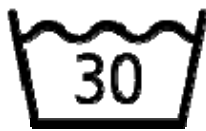
Die Symbole:

1.) Waschen

Das **Waschen** wird durch einen stilisierten Waschzuber dargestellt; die Zahl im Zuber bedeutet die höchstzulässige Waschtemperatur (in Grad Celsius). Das Symbol erlaubt Hand- und Maschinenwäsche gleichermaßen. Fehlt ein besonderer Hinweis, so ist Normalwaschgang zulässig. Ein Balken unter dem Zuber (Unterstreichung) verlangt eine mechanisch schonendere Behandlung in der Maschine, also Pflegeleicht- oder Schonwaschprogramm (Trommel nur halb voll Wäsche, erhöhter Wasserstand, schonendes Schleudern). Ein doppelt unterstrichener Zuber verlangt besonders schonende Behandlung, also etwa Wollwaschgang oder Schonwaschgang (Trommel nur 1/3 voll Wäsche, erhöhter Wasserstand, stark reduzierte Bewegung, Wollschleudern oder gar nicht schleudern). Eine Hand im Zuber erlaubt nur (schonende) Handwäsche (nicht über 40°C), und ein diagonal durchkreuzter Zuber bedeutet, dass das Textil unter haushaltsüblichen Bedingungen überhaupt nicht gewaschen werden darf.



Waschen allgemein



Waschen 30 °C



Waschen 30 °C (schonend)



Waschen 30 °C
(sehr schonend/Wolle)



Handwäsche



Nicht waschen

2.) Bleichen

Ein leeres **Dreieck** (früher mit Buchstaben "Cl") erlaubt das Bleichen mit Chlor oder Sauerstoff, zwei schräge Linien im Dreieck erlauben nur Sauerstoff als Bleichmittel. Ein diagonal durchkreuztes Dreieck verbietet jegliches Bleichen, es dürfen dann auch keine bleichmittelhaltigen Waschmittel (wie z. B. Vollwaschmittel) verwendet werden.



Jegliches Bleichen erlaubt
(Chlor und Sauerstoff)



Bleichen mit
Sauerstoff erlaubt



Bleichen mit Chlor
erlaubt (veraltet)



Bleichen nicht
erlaubt



Bleichen nicht erlaubt
(veraltet)

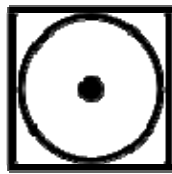
3.) Trocknen

Ein **Kreis im Quadrat** mit einem oder zwei Punkten erlaubt das maschinelle Trocknen im Wäschetrockner. Ein Punkt verlangt die Trocknung mit reduzierter Temperatur, zwei stehen für normale Temperatur. Das diagonal durchkreuzte Zeichen bedeutet, dass der Artikel keine maschinelle Trocknung verträgt. In den USA und Japan gibt es noch weitere Piktogramme zur natürlichen Trocknung.

Trommeltrocknen



Trommeltrocknen
allgemein



Trommeltrocknen niedrige
Temperatur (schonend)

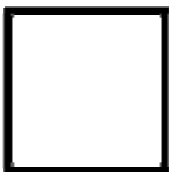


Trommeltrocknen
normal



Nicht im
Trommeltrockner
trocknen

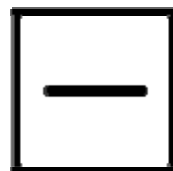
Natürliches Trocknen



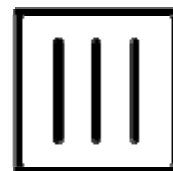
Trocknen
(allgemein)



Trocknen auf der Leine



Liegend trocknen



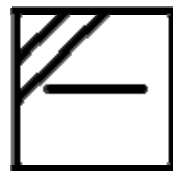
Tropfnass trocknen



Im Schatten
trocknen



Trocknen auf der Leine
im Schatten



Liegend trocknen im
Schatten



Tropfnass trocknen im
Schatten

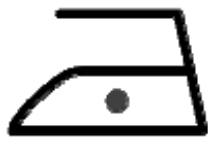
4.) Bügeln

Das **Bügeleisen** mit bis zu drei Punkten erlaubt das Bügeln, wobei die Punkte den Temperaturbereich bei Reglerbügeleisen angeben. Der jeweiligen Anzahl an Punkten sind

Temperaturen zugeordnet: Ein Punkt bedeutet 110 °C, zwei Punkte 150 °C und drei Punkte 200 °C. Ein Bügeleisen mit diagonalem Kreuz verbietet das Bügeln.



Bügeln allgemein



Bügeln mit geringer Temperatur



Bügeln mit mittlerer Temperatur



Bügeln mit hoher Temperatur



Nicht bügeln

5.) Professionelle Reinigung

Ein **Kreis** informiert über die Möglichkeiten der professionellen Reinigung. Ein *Balken* unter dem Piktogramm bedeutet *schonend reinigen*, zwei Balken *sehr schonend reinigen*.

Chemische Reinigung

Die Buchstaben *P* oder *F* im Kreis stehen für die verschiedenen Lösungsmittel, die bei der professionellen chemischen Reinigung verwendet werden. „P“ steht beispielsweise für das Reinigungsmittel Perchlorethylen, das „F“ (ursprünglich für "flammable"/"feuergefährlich", womit (Schwer-)Benzin gemeint war, zeitweilig wurde auch FCKW verwendet, das Symbol ist jedoch älter) für Kohlenwasserstoff-Lösungsmittel, also insbesondere (Reinigungs-)Benzin). A steht für alle (nichtwäßrigen) Lösungsmittel.



Professionelle Reinigung



Reinigen mit Kohlenwasserstofflösungsmittel (KWL)



Schonend reinigen mit Kohlenwasserstofflösungsmittel



Sehr schonend reinigen mit Kohlenwasserstofflösungsmittel



Reinigen mit Perchlorethylen



Schonend reinigen mit Perchlorethylen



Sehr schonend reinigen mit Perchlorethylen



Nicht chemisch reinigen



Alles möglich

Nassreinigung

Nassreinigung ist ein Verfahren, bei dem mit Laugen auf wässriger Basis gereinigt wird. Dies Verfahren ist ökologisch und in der Reinigungswirkung der chemischen Reinigung mit PER überlegen.

Das „W“ *im Kreis* als Zeichen für die *professionelle Nassreinigung* wurde 2005 verbindlich in die Symbolreihe aufgenommen. Damit sind unter der Rubrik Textilpflege vier neue Piktogramme hinzugekommen.



Professionelle
Nassreinigung



Schonende
professionelle
Nassreinigung



Sehr schonende
professionelle
Nassreinigung



Keine professionelle
Nassreinigung erlaubt

W O H L F Ü H L T R Ä U M E

kuscheln · anschniegen · herrlich schlafen



Stendebach & Co.
Betten:Innovation
Hammerweg 1-3
D-56410 Montabaur
Postfach 1249
D-56402 Montabaur
Tel.: +49 (0) 2602 - 999 53 00
Fax: +49 (0) 2602 - 999 53 10
www.betteninnovation.de
info@betteninnovation.de



STENDEBACH & CO.
BETTEN:Innovation